

# 市民参加で作る暮らしのしくみ～

## 韓国の人々に学ぶ スタディーツアー 2018年秋



旅行期間 2018年11月22日(木)～25日(日)  
3泊4日

旅行代金 98,000円

\*一人部屋をご希望の場合は15,000円追加  
\*上記費用以外に、空港税・燃油チャージ(約8,200円)が必要です

募集 20名様(最少催行人員13名)

申込締切 10月31日(水)

### 内容

2016年、韓国ソウルでは連日のように何十万人の市民がろうそくを手に集まり、市民一人一人の声と行動が腐敗した政権を交代させました。そして今、市民運動の大きなうねりの中から誕生した文在寅政権の下で、韓国はさらに大きく変わろうとしています。韓国の人々の暮らしを自ら作りだしていこうとするエネルギーや考え方はどこから来るのでしょうか？それぞれの課題にどのように向き合っているのでしょうか？

このスタディーツアーでは、日本でも共通の課題となっている3つのテーマ①韓国の若者はいま、②住民主導のまちづくりとは、③多文化共生のとりくみの現場を訪ね、先進的な実践の様子と工夫を学びたいと思います。

現地プログラムに関するお問い合わせは  
旅行企画 公益財団法人早稲田奉仕園  
[www.hoshien.or.jp/program/](http://www.hoshien.or.jp/program/)

TEL 03-3205-5403

MAIL [program@hoshien.or.jp](mailto:program@hoshien.or.jp)

〒169-8616 東京都新宿区西早稲田2-3-1

後援

東京YMCA

在日本韓国YMCA

日本YWCA

## 旅程/プログラム

※諸事情により、日程が変更する場合があります。

日付	午前	午後	夜
11/22(木) ソウル泊	羽田8:40発一金浦11:05着(機内食あり)	★ソウル市庁訪問とレクチャー ◎ソウル市担当者より朴元淳市政の主要政策について聞く ★光化門広場散策	★懇親会 現地コーディネーターによる最新韓国事情解説
11/23(金) ソウル泊	★ソウル革新パーク見学 中間支援団体や様々な社会的企業が集まった創造スペースを訪ね、その意味と実際を見学。革新パーク内ヤングシェフが運営しているレストランで昼食。	★若者関連団体訪問 1. キリキンディセンター(青少年未来進路センター) ◎青少年の学びと成長を支援する団体 2. 青年活動支援センター ◎青年の深刻な課題に取り組む実践機関	自由行動
11/24(土) ソウル泊	★ソンミサンマウル ◎住民参加のまちづくりとは? マウルガイドと一緒にまちを巡って考えます。 レクチャー&まち巡り、マウル内レストランで昼食	★多文化共生の実践を見学 1. 多文化家族支援センター(恩平区) 2. 恩平外国人勤労者センター	自由行動
11/25(日)	自由行動 または 希望者による「戦争と女性の人権博物館」見学	帰国 金浦15:50発ー羽田17:55着(機内食あり)	

●利用予定航空会社 アシアナ航空など  
●利用予定ホテル ソウル市内：現代レジデンスまたは同等クラスのホテル

## 3つのテーマに沿ったフィールドワーク

### ① 韓国の若者はいま

中間支援団体や様々な社会的企業が集まった創造スペース「ソウル革新パーク」を訪ね、若者支援の具体的な活動を見学しながら若者がおかれている状況、支援政策の成果や課題について聞きます。



### ② 地域コミュニティの再生

「必要なものは自分たちで作ろう」と、保育園、生協、学校、信用金庫、ラジオ局などコミュニティで次々と事業を展開。「ソウルで一番住みたいまち」といわれるソンミサンマウルを訪問します。



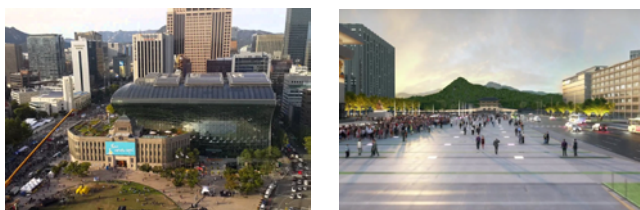
### ③ 多文化共生の取り組み

韓国ではいち早く外国人を社会の構成員として位置付け、定住と共生を目指す政策が推進されています。二つの機関を訪ね、具体的な外国人支援の活動を見学します。



## ソウル市庁訪問&光化門広場散策

ソウル市庁を訪ね、市担当者よりソウル市の主要な政策について概説を聞きます。その後、ろうそく集会の行われた光化門広場を散策します。



### 旅行代金に含まれるもの

航空運賃、宿泊料金(2人部屋基準)、朝食(3回)、通訳同行費、韓国内交通費

### 旅行代金に含まれないもの

昼食・夕食代、懇親会会費、自由行動時の経費、海外旅行保険料、空港税・燃油サーチャージ(約8,200円)

### オリエンテーション

11/10(土)10:30~12:00 場所:早稲田奉仕園  
\*オリエンテーションは必ず参加してください。

### 注意事項

このツアーには添乗員は同行しません。早稲田奉仕園スタッフおよび通訳が現地係員として同行します。

旅行企画・実施

観光庁長官登録旅行業84号 JATA正会員

総合旅行業務取扱管理者:小野寺研一

営業時間:平日9:30~18:00 土日祝日:休業

**(株) 富士国際旅行社**

TEL: 03-3357-3377  
FAX: 03-3357-3317

〒160-0022東京都新宿区新宿2-11-7宮庭ビル4階  
担当:石井・山崎 ishii@fits-tyo.com

## ご予約方法

- ①早稲田奉仕園HPよりお申し込みください。URL: <https://www.hoshien.or.jp/program/katsudouya/koreastudytour.html>
- ②HPからのお申込確認後、旅行社より取引条件説明書面とお申込書を他の必要書類とともに送りいたします。