

3日間

初夏の新潟をめぐる 新潟水俣病を学び鮭の町村上を訪ねる

◆新潟水俣病について、資料館見学、関連地フィールドワークを通して学びます
◆鮭の町村上を訪れ、まちづくりについて学びます ◆新潟の郷土料理をお楽しみください

旅行期間

2025年7月6日(日)~7月8日(火) 3日間

旅行代金

89,000円

申込締切

2025年6月13日(金)

※上記は、JR新潟駅集合・解散の旅行代金です。



定員になり次第締め切ります。締切日以降も空席がございましたらご参加いただけますので、お問い合わせくださいませ。

実施人数

20名様 (最低実施人数10名様)

添乗員

同行します

日次		スケジュール・食事・宿泊地	
①	7/6 (日)	J R新潟駅 新幹線・改札口前集合 (集合予定時刻：正午12時00分) ※昼食は集合前に各自お済ませください。 *新潟県立環境と人間のふれあい館~新潟水俣病資料館~ ★新潟水俣病患者のお話	食事：×・×・×・夕 / 新潟市内泊
②	7/7 (月)	<新潟水俣病関連地フィールドワーク> *昭和電工鹿瀬工場跡地・排水口・鹿瀬発電所 *笹川流れドライブ 瀬波温泉へ移動	  食事：朝・昼・夕 / 瀬波温泉泊
③	7/8 (火)	<村川まちづくりフィールドワーク> *独特の鮭文化を持つ村川の町を見学 J R新潟駅にて解散 (新潟駅到着予定時刻：午後16時00分頃)	食事：朝・昼・×

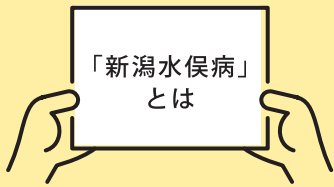
※当日の交通状況や講師の解説・進行具合等によっては、スケジュールに変更が生じる場合がございます。予めご了承ください。

お問い合わせはこちら

Peace Green Humanity
(株)富士国際旅行社

〒231-0062 神奈川県横浜市中区桜木町 1-1-7 ヒューリックみなとみらい 11F-4
(営業日：月~金 10:00 ~ 18:00) 担当：西須・山田・金光

TEL : 045-212-2101 FAX : 045-212-2201 Mail: henshu@fts-tyo.com



水俣病は、メチル水銀に汚染された魚介類の長期的な摂取により生じる神経系の疾患です。毒性が強く、人体に手足の感覚障害や平行機能障害などの著しい障害を与えます。1956年に熊本県の水俣湾周辺で発生したため、水俣病と名付けられ、新潟県でも1965年に阿賀野川流域で発生しました。同じく、1950年代後半から60年代の高度経済成長期に発生した富山県のイタイイタイ病と三重県の日市ぜんそくと合わせて、四代公害病とも呼ばれます。原因となるメチル水銀を排出した昭和電工（現レゾナック・ホールディングス）に対して被害者が救済を求め、国や県に対する損害賠償請求裁判が行われ、1995年に被害者団体と昭和電工との間で解決協定が締結されました。この間に、1969年には被害者救済のための認定制度、2009年には水俣病被害者救済特別措置法が成立しました。一方で、1969年の認定申請が却下されたり、特別措置法による申請の停止に伴い、申請ができなかった人たちが現在も救済を求めて、裁判を闘っています。

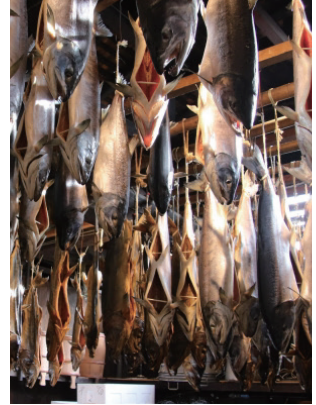
新潟県立環境と人間のふれあい館 ～新潟水俣病資料館～

1995年12月の新潟水俣病被害者の会・共闘会議と昭和電工との解決協定締結を契機に建設された施設です。新潟水俣病と水環境をテーマにした施設で、主な展示としては、「水辺のいきものと阿賀野川のくらし」「新潟水俣病」「水とわたしたちの生活」があります。「新潟水俣病」映像の上映や語り部（被害者）による体験談の聴講などを通じて、新潟水俣病の被害や歴史の学習をすることができます。新潟水俣病の経験と教訓を後世に伝え、水の視点から環境を大切にする意識を育み、公害の根絶と環境保全の重要性を考えることのできる施設です。



村川の「鮭」

新潟県はその大半が鮭文化圏であり、県北部の村上市は特に鮭を大切にす地域です。また、世界で初めて鮭の人工増殖も行われました。7世紀に定められた延喜式目では、米以外で国家に納める税は鮭とされ、越後国（新潟県）では鮭も税として納めていました。ところが、江戸時代の全国的な飢饉により、村上也含む新潟県の税収も落ち込みました。そこで、村上は「種川の制」（三面川の流れを分流し、一方は鮭がさらに上流まで行けるよう整備し、もう一方は川底の砂利を整えて産卵場所を整備することで、孵化する卵を増やす）という世界初の鮭の自然孵化増殖の技術を開発しました。こうした歴史の中で、村上では独特の鮭文化が築き上げられ、それぞれの家庭で鮭料理の味が守り伝えられています。



●ご旅行条件

旅行条件の詳細は「旅行業約款」（募集型企画旅行契約）によります。この旅行は2025年4月1日現在を基準としています。

■旅行契約の解除：参加者が最低実施人数に達しなかった場合は、旅行を中止することがあります。この場合は出発の13日前迄にお知らせします。
<取消料> お客様都合で旅行を取消す場合は、下記の取消料をお支払いいただきます。

<解除時期・取消料>

契約の解除期日	取消料
旅行開始日前日から起算して遡って20日前以降	旅行費用の20%
旅行開始日前日から起算して遡って7日前以降	旅行費用の30%
旅行開始日前日	旅行費用の40%
旅行開始日当日	旅行費用の50%
旅行開始後の解除、無連絡不参加	旅行費用の100%

●ご旅行要項

- 旅行代金に含まれるもの ①企画手配料・及び手配料金 ②交通費：専用車代 ③宿泊費：（1日目新潟市内）シティホテル、コンフォートホテル、スーパーホテル、ターミナルホテル（2日目瀨波温泉）瀨波ビューホテル、大観荘せなみの湯、瀨波温泉 ④食事代（朝2回 昼2回 タ2回）⑤見学費用：旅程表に明示した市内の見学のガイド料、入場料（自由時間は除く）⑥現地交流先・講師謝礼 ⑦旅行傷害保険（死亡1,000万円、入院1日当たり6,000円、通院1日当たり4,000円）⑧添乗員同行の費用：1名
- 旅行代金に含まれないもの ①自宅～集合場所・解散場所～自宅までの交通費（ツアー費用には集合・解散場所のJR新潟駅までの交通費は含まれておりません）②旅程に記載のない行動をされる場合の宿泊、交通費、食事、及び個人的に購入（お土産、飲食等）したものの
- お宿のお部屋割り
*1日目新潟市内：お部屋は男女別2名一室です。空室があれば1名部屋希望を承ります（追加料金3,300円）
*2日目瀨波温泉泊：お部屋は男女別3～4名一室です。空室があれば1名・2名部屋希望を承ります（2名部屋追加料金3,000円/1名部屋追加料金6,000円）

利用予定 バス会社

セントラル観光株式会社、只見観光タクシー、奥会津交通（株）、小千谷観光バス、東蒲鏡光バス、中越交通、新潟第一観光バス、越佐観光バス、アイケケアアライアンスバス など

●お申込み方法

①同封の国内企画旅行取引条件説明書面をご確認の上、下記申込書にご記入いただき、富士国際旅行社宛に郵送・FAXでお送りください。（国内企画旅行取引条件説明書面の同封がない場合は、お申込書が届き次第、旅行社より郵送します。）②**申込金20,000円**（旅行費用内金）または旅行費用全額を富士国際旅行社宛に下記郵便振替口座へご送金ください。（申込書と申込金の両方の到着をもって正式申込）恐れ入りますが、振込手数料は各自ご負担願います。なお、大変恐縮ではございますが、金融機関振込票のお客様控をもって領収書に代えさせていただきますので、ご了承ください。（領収書の郵送が必要な方は弊社までご連絡ください）

郵便振替口座番号 00140-4-39332 加入者名 株式会社 富士国際旅行社

③ツアー実施が決定しましたら、弊社よりご連絡いたします。④ツアー実施決定後、ご出発の約10日前には出発当日のご案内や日程の詳細などの、ご旅行資料を送付いたします。

旅行企画・実施 観光庁長官登録旅行業84号 JATA正会員

株式会社 富士国際旅行社
営業時間：月～金曜日／AM10:00～PM18:00
（月・土・日・祝日は休ませていただきます。）

●この旅行に関するお問合せ・お申込みは下記まで 総合旅行業務取扱管理者：西須 輝理
〒231-0062 神奈川県横浜市中区桜木町1-1-7ヒューリックみなとみらい11F-4
TEL:045-212-2101 FAX:045-212-2201 E-mail:henshu@fits-tyo.com
ホームページ：http://www.fits-tyo.com/ 担当：山田・金光・西須

き・り・と・り

株式会社 富士国際旅行社宛 ●別紙、取引条件説明書面に記載の旅行条件および旅行手配のために必要な範囲内での運送・宿泊機関等、その他への個人情報提供について、同意の上、当旅行に申し込みます。

参加申込書

初夏の新潟をめぐる 新潟水俣病を学び鮭の町村上を訪ねる

2025年7月6日(日) 発

ふりがな	性別	旅行出発時年齢	ふりがな	性別	旅行出発時年齢
氏名	男		同行者氏名	男	
生年月日	女	歳	生年月日	女	歳
住所	(〒 -)				
電話	() - ()		JR新幹線切符手配	往復の新幹線切符(指定席特急券と乗車券)予約を弊社に依頼される方は下記ご記入ください↓	
FAX	() - ()			【往路】()駅→(JR新潟駅)	
携帯番号	() - ()			【復路】(JR新潟駅)駅→()駅	
メール	@			※時刻・ご料金は別途ご案内します。	
旅行中緊急連絡先	【連絡先名】		【電話番号】		
旅行社への連絡事項	【住所】		(続柄:)		
	アレルギーがある方、健康状態など 旅行社へ連絡事項がある場合、ご記入下さい。				

お部屋割りについて
1日目:基本2名一室
2日目:基本3～4名一室
※基本3～4名一室です。
□3～4名部屋:となたでも(男女別)
□2名部屋希望:別途追加料金がかかります
()様と同室を希望
□1名部屋希望:別途追加料金がかかります