

必要経費の目安

ご旅行代金の他に別途下記の料金がかかります。  
※詳細は、渡航手続き書類にてご案内申し上げます。

◆空港施設使用料 / 国際観光税 / 海外空港税 / 燃油特別付加運賃 (30,000円) 上記は2026年3月現在の金額です。航空券の発券時点でレートは変動いたします。その場合は差額を徴収もしくは返金いたします。

◆渡航手続諸費用 (パスポートを新規取得、更新の方): パスポート新規申請代 (5年用 11,000円 / 10年用 16,000円 / 各自治体の戸籍謄本・住民票発行手数料や写真代別途要) 中国入国にはパスポートの残存有効期間が入国時に6ヶ月以上が必要です。(+2週間以上の有効期限が望ましい)

◆お一人部屋追加料金: 35,000円 (ホテルは基本2名一室です) ※お一人参加で相部屋をご希望の場合、最終的な部屋割りによってはやむを得ずお一人部屋追加料金を頂戴することがございます。予めご了承くださいませ。

◆任意の海外旅行保険

◆超過手荷物料金: 規定の重量、大きさ、個数を超える分についての手荷物運搬料金

◆個人的費用: 旅程表に明記されていないものの費用 (食事代、飲み物代・自由行動時の諸費用等)

◆ご自宅～発着空港までの交通費

※2024年11月30日～2026年12月31日まで、中国入国ビザ免除措置がとられています。今後、再び入国ビザが必要と変更になった場合はビザ取得代が別途かかります。



ご旅行条件

旅行条件の詳細は「旅行業約款」(募集型企画旅行契約)によります。この旅行は2026年3月1日現在を基準としています。

■旅行契約の解除  
参加者が最少催行人数に達しなかった場合は、旅行を中止することがあります。この場合は出発の23日前迄にお知らせします。

<取消料>

お客様都合で旅行を取消す場合は、下記の取消料をお支払いいただきます。

<解除時期・取消料>

契約の解除期日	
41日目にあたる日以前の解除	無料
31日目にあたる日以前の解除※8月出発のみ	旅行代金の10%
30日目にあたる日以降の解除	旅行代金の20%
2日目にあたる日以降の解除	旅行代金の50%
当日の解除	旅行代金の50%
旅行開始後の解除または無連絡不参	旅行代金の

ご旅行要項

■旅行代金に含まれるもの(一部例示)

\*往復航空券 \*食事代(朝5回/昼4回/夕5回)

\*ホテル代(5泊、2名様一室)

【大連】雅楽軒酒店(4つ星)、芙蓉国際酒店(3つ星)

【瀋陽】鳳凰飯店(4つ星)

【ハルビン】金谷大厦(4つ星) または同等レベル

\*交通費(旅程表上に明記した専用車、列車)

\*日本語ガイド(各都市のスポットガイドと全都市同行のスルーガイド)

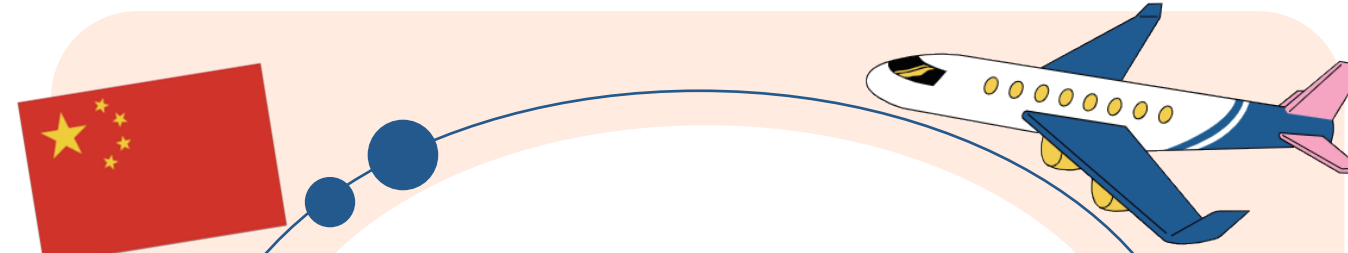
\*見学・入場料(旅程表上に明記した見学地)

\*現地の方との交流費用

\*添乗員同行費用

■旅行代金に含まれないもの

\*海外旅行保険 \*旅程表以外に行動される場合の交通費、宿泊料、飲食費等 \*お一人部屋を希望する場合の追加料金: お一人様35,000円 \*集合・解散場所までの交通費、前後泊の費用 \*燃油付加運賃等(現在30,000円・発券時のレートにより変動)



# ～大連・瀋陽・ハルビン～ 中国東北部を訪ねる旅 6日間

旅行期間 2026年

- ① 5月15日(金)～20日(水)
- ② 6月12日(金)～17日(水)
- ③ 8月21日(金)～26日(水)
- ④ 9月18日(金)～23日(水・祝)
- ⑤ 10月9日(金)～14日(水)

旅行代金 ①② 269,000円 ③④⑤ 289,000円

※別途燃油等3万円がかかります。(2026年3月現在。変動の可能性あり)

定員 30名様 (最低実施人員10名) 添乗員 成田空港から同行

申込締切 ① 4月10日(金) ② 5月8日(金) ③ 7月17日(金)  
④ 8月14日(金) ⑤ 9月4日(金)

※締切日以降も航空便やホテルに空席があればご参加いただけます。ただし空席状況によりご料金が変わる場合がございます。お問い合わせください。



- 日清日露戦争、9・18事件、731部隊など日本軍の加害の歴史を見聞します。
- リニューアルされた731部隊罪証陳列館をじっくり見学します。
- ハルビンでは日本人残留孤児養父母連絡会と交流します。



旅行企画・実施 観光庁長官登録旅行業第84号 JATA正会員

株式会社 **富士国際旅行社**

TEL: 045-212-2101 FAX: 045-212-2201  
fuji@fits-tyo.com 担当: 西須/山田/川村/小島

お申込方法

- ①【紙で仮予約の場合】下記の予約票にご記入いただき、富士国際旅行社宛に郵送またはFAXでお送りください。予約票が届き次第、旅行社より取引条件説明書面とお申込書を他の必要書類とともにお送りいたします。
- ②【ウェブで仮予約の場合】下記QRコードにアクセスし、仮予約フォームを送信下さい。
- ③ 弊社よりお送りするご案内書面に記載の銀行またはゆうちょ銀行に、**申込金50,000円**(旅行代金内金)を ご送金ください。(申込書と申込金の両方の到着をもって正式申込)

株式会社 富士国際旅行社 宛 ご希望のご出発日に✓を付けてください↓

参加予約票 ～大連・瀋陽・ハルビン～ 中国東北部を訪ねる旅★ 6日間

2026年5月15日(金) 発  
 2026年6月12日(金) 発  
 2026年8月21日(金) 発  
 2026年9月18日(金) 発  
 2026年10月9日(金) 発

パスポート ローマ字表記	性別	生年月日	年 月 日 ( ) 歳	ウェブ仮予約はこちらから↓
氏名	男・女	パスポート	有効旅券(パスポート)【有・無】 パスポート番号: 有効期限: 年 月 日	
住所	(〒 - )			
連絡先	【tel】( ) - -	【fax】( ) -		
	【携帯】 - -			
	【e-mail】			

	都 市	交通	行程・宿泊地・食事（朝・昼・夕）
①	成田空港発 大連港着 大連空港発	航空機 専用車	成田空港集合（集合予定時刻：午前11時00分）空路 大連へ 【所要3時間10分、時差：日本より1時間遅れ】 <大連見学> *大連港 *中山広場 夕食後、ホテルへ <b>大連泊 朝×昼機夕○</b>
②	大連順発着 旅順大連発着	専用車	*旧満鉄本社（外観） <旅順の見学>日清・日露戦争の激戦地 *東鶏冠山 *安重根処刑の地、「旅順監獄」見学 *旧関東軍司令部 *万忠墓 *水師営会見所（日露両軍の会見の場） *203高地 夕食後、ホテルへ <b>大連泊 朝○昼○夕○</b>
③	大連瀋陽発着 瀋撫陽順発着	専用車 列車 専用車	早朝、専用車で駅へ。午前：列車で瀋陽へ（約2時間） <瀋陽市内見学> *九・一八歴史博物館 *日本戦争犯罪者特別軍事裁判所旧址 瀋陽から北へ40km、炭鉱の町撫順へ。（約1時間） *平頂山惨案遺跡記念館・遺骨館 再び瀋陽市内へ <b>瀋陽泊 朝弁昼○夕○</b>
④	瀋陽ハルビン発着	専用車 列車 専用車	*柳条湖事件現場「北大営」跡、張作霖爆殺現場 列車でハルビンへ移動 到着後、夕食 <b>ハルビン泊 朝○昼○夕○</b>
⑤	ハルビン	専用車	午前：ハルビン郊外の平房区を訪問 *侵華日軍731部隊罪証陳列館 午後：ハルビン市内見学 *東北烈士記念館 *安重根紀年館 夜：日本人残留孤児養父母連絡会の方と夕食交流会 <b>ハルビン泊 朝○昼○夕○</b>
⑥	ホテル発 ハルビン空港発 成田空港着	専用車 航空機	早朝、空港へ 直行便で成田空港へ （到着予定時刻：正午12時頃） <b>朝弁 昼機 夕×</b>

**ご注意** ※上記は、2026年3月現在のスケジュールです。現地の都合で変更になる場合がございます。  
※中国の場合、政府の都合で、博物館等が急に閉館になる場合がございます。その場合は代替施設へご案内します。  
※現地交流先の都合で、交流日時が変更になる場合がございます。その場合は、記載の見学日時を入れ替えます。

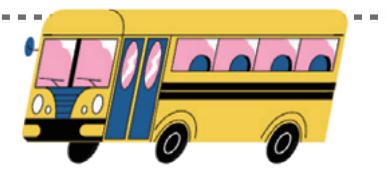
- 利用航空会社：中国南方航空
- 宿泊予定ホテル：【大連】雅楽軒酒店（4つ星）、芙蓉国際酒店（3つ星）【瀋陽】鳳凰飯店（4つ星）【ハルビン】金谷大廈（4つ星）または同等クラス
- 旅程表のマーク：朝＝朝食、昼＝昼食、夕＝夕食、○＝食事つき、×＝自由食、機＝機内食、弁＝お弁当

## 中国基本情報

面積：約960万km<sup>2</sup>  
 人口：約14億489万人（2025年統計）  
 言葉：中国語 時差：日本より1時間遅れ  
 電圧：220ボルト（V）※電圧が異なるので日本の電化製品はアダプターをつけなければ使用できません  
 通貨：「人民元」補助通貨「角」「分」1元＝10角＝100分＝約21.3円  
 気候：日本の約26倍の国土をもつ中国は、気候も寒帯から亜熱帯まで存在しています。今回訪れる中国東北部の年間平均気温は0℃～10℃です。夏の平均気温は23℃前後で、冬の平均気温は-20℃を下回ります。南部の大連などは日本とそれほど変わりません。



## 訪問都市と訪問先の紹介



### 大連

遼東半島の南端にある中国東北地方の玄関口。渤海と黄海に面し、四季の区別がある快適な都市。1989年以降ロシア、日本に植民地とされてきましたが、1945年の解放後、港湾産業都市として発展。旅順監獄や旧関東軍司令部跡のある旅順口区は2009年に外国人に全面開放されました。



### 訪問・見学 203高地（旅順）

文字どおり標高203mの小さな丘に造られた要塞で、頂上からは旅順港を一望することができます。1904年、日本軍はこの高地攻略に戦力を集め多くの犠牲を出して陥落させた日露戦争最大の激戦地です。



### 瀋陽

北京・上海・天津に次ぐ中国第4の都市、瀋陽。中国東北部の最大の都市で清朝発祥の地。清朝の太祖が都を開き1644年に北京に遷都するまで栄えた。張作霖統治、旧「満州」の時代には奉天と改名。1945年の解放後、瀋陽に戻りました。



### 訪問・見学 九・一八事変博物館

関東軍が柳条湖付近の鉄道を爆破し、中国侵略のための軍事行動を起こした「満州事変」の9・18を刻んだ博物館。全国人民の募金から完成し、日中戦争の全貌を紹介しています。



### ハルビン

大連、瀋陽からさらに北上し、ロシアの近くに位置するハルビン。「極東のパリ」と呼ばれアジアとヨーロッパの文化が交わる街です。帝政ロシアが街づくりをしたために、ロシア建築が多いエキゾチックな雰囲気がたまたま。



### 訪問・見学

### 侵華日軍七三一部隊罪証陳列館

旧関東軍が人体実験などにより細菌兵器開発を進めた731部隊の跡地が、ハルビン市郊外に残っています。2015年にオープンした新館では、従来の遺構に加え、「口号棟」も発掘保存されています。



## 中国味の魅力

歴史が古い中華料理はフランス料理、トルコ料理と並んで世界の三大料理と称されています。

山東、四川、揚州と広東料理で四大料理。そこにさっぱりした福建料理、味が純粋な浙江料理、辛い湖南料理と味が濃い安徽料理を加え、八大料理と呼ばれています。東北部の料理は北方のため、味付けが濃厚で煮込み料理が多く、肉も内臓などを多用します。特に水餃子がお勧め。現地地のお食事もお楽しみください♪

